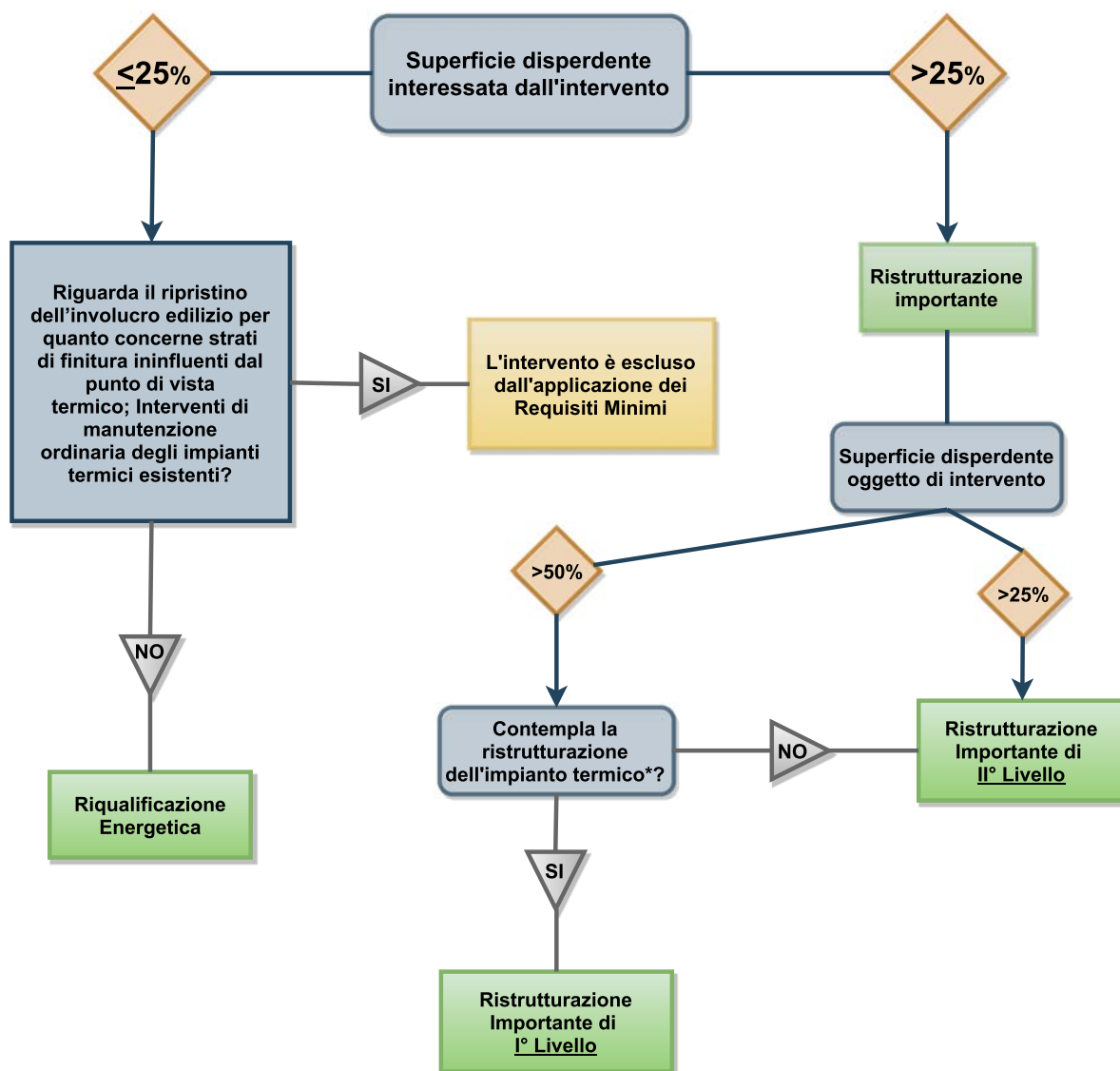


TermiPlan - Interventi di ristrutturazione



* La **ristrutturazione dell'impianto termico** è definita nel D. Lgs 192/05 come " un insieme di opere che comportano la modifica sostanziale sia dei sistemi di produzione sia dei sistemi di distribuzione ed emissione del calore". Quindi comporta la sostituzione contemporanea di tutti i sottosistemi (generazione, distribuzione ed emissione).