

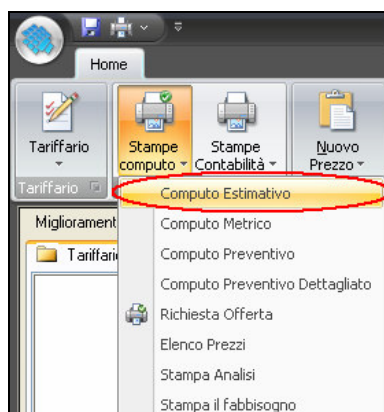
STAMPA IN WORD DA QUANTO9011 ANCHE SU SISTEMI OPERATIVI WINDOWS SEVEN E VISTA

In questo articolo riportiamo la procedura per poter esportare da Quanto9011 stampe in formato Open Office e Microsoft Word

Per poter esportare una stampa di Quanto9011 in formato leggibile in Open Office e Microsoft Word eseguite la seguente procedura:

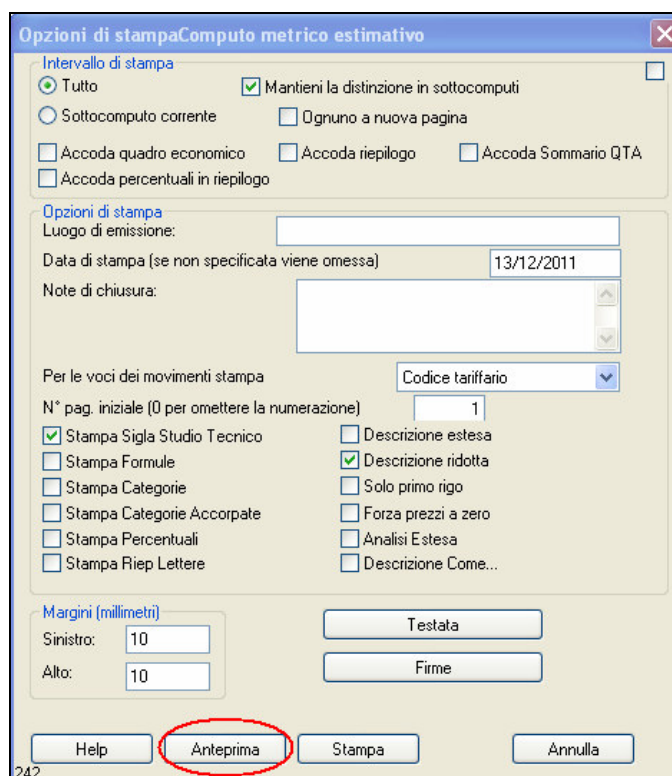
Passo 1:

Da Quanto9011 selezionate l'elaborato da stampare utilizzando la normale procedura di stampa del software (Es: Stampe Computo- > Computo Estimativo)



Passo 2:

Dopo aver selezionato le vostre opzioni di stampa cliccate sul bottone **Anteprima** e selezionate la stampante predefinita.



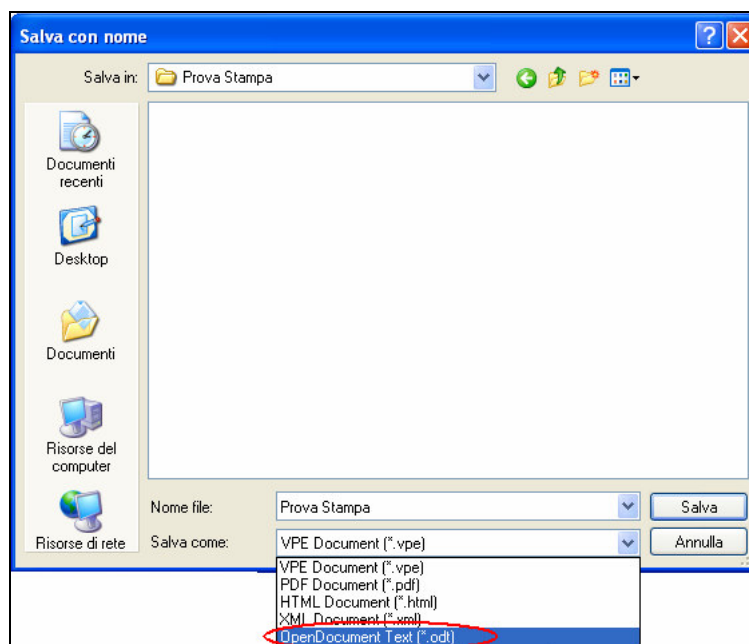
Passo 3:

Nella schermata dell'anteprima di stampa selezionate l'icona del dischetto di salvataggio riportata in alto a sinistra



Passo 4:

Assegnate un nome al file e salvatelo nel formato: OpenDocument Text (*.ODT)



Passo 5:

Utenti Open Office :

Il file creato dalla suddetta procedura è direttamente apribile da open office

Utenti Microsoft Word :

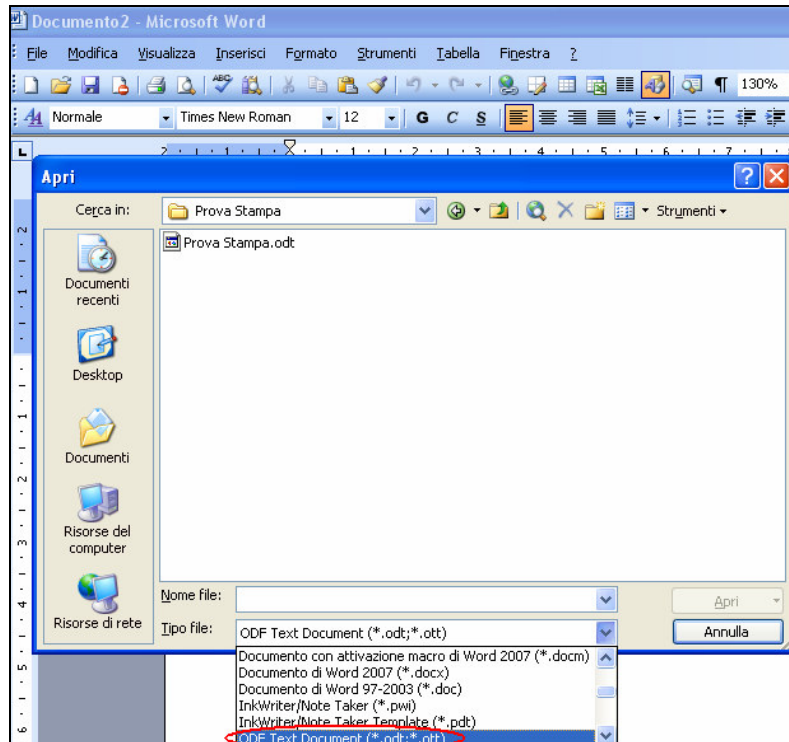
Per aprire il file direttamente in Microsoft Word dovete prima scaricare ed installare il Plug-In

Sun ODF Plugin 3.0 for Microsoft Office

Riportato anche al link seguente:

<http://download1.us.softpedia.com/dl/b676b8f939415a9433035b68ef956669/4ee7200d/100077947/software/office/odp-3.1-bin-windows-en-US.exe>

Dopo aver installato il plug-in avviate Word e dal menu file selezionate Apri scegliendo come formato quello *.Odt



Il risultato finale sarà un file testo editabile in tutte le sue parti

A screenshot of Microsoft Word displaying the file 'Prova Stampa.odt'. The document content is a table titled 'Computo metrico estimativo'. The table has columns for 'N°', 'Tariffa', 'Descrizione dei lavori', and 'Dimensioni' (subdivided into 'P.U.', 'Lunghez.', 'Larghez.', and 'Alt./Peso'). The first row is a summary row with a hatched background and the word 'Computo'. The second row (item 1) describes scaffolding work with a unit of 2,00 and a total area of 15,35 m². The third row (item 2) describes site fencing with a unit of 1,00 and a total area of 15,35 m². The table is partially obscured by a mouse cursor.

N°	Tariffa	Descrizione dei lavori	Dimensioni			
			P.U.	Lunghez.	Larghez.	Alt./Peso
		Computo				
1	P.03.010.12 0.a	Ponteggio completo in opera con mantovane, basette suppo ... tro quadro di superficie asservita Per il 1° mese o frazione Lato facciata nord Lato facciata sud lato facciata sud Lato facciata est e ovest	2,00	50,65 16,25 34,40 19,85		15,50 14,15 15,35 15,35
2	P.01.010.01 0.e	Recinzione provvisionale di cantiere di altezza non infer ... mitura con rete di plastica stampata su tubi da ponteggio	1,00		Sommano	m ²