

Usato in tutto il mondo

Gli ingegneri e i professionisti usano AutoCAD Map 3D per creare e gestire dati spaziali. Map 3D permette di raggiungere elevati livelli di velocità e prestazioni, così da ottenere una produttività senza precedenti. Facile da installare su qualunque computer, Map 3D permette ai progettisti che già conoscono AutoCAD di integrare facilmente le funzionalità GIS nel loro flusso di lavoro giornaliero. Per saperne di più sull'esperienza positiva di queste e altre società, visitare www.autodesk.it/map3d.

Informazioni sul prodotto

Per saperne di più su AutoCAD Map 3D, visitare www.autodesk.it/map3d.

Servizi

Acquista i servizi Autodesk da Autodesk Consulting o da un partner certificato Autodesk. Per maggiori informazioni sui servizi su AutoCAD Map 3D, visitare www.autodesk.it/consulting.

Formazione

Più produttività con i software Autodesk®. È possibile prendere parte ai corsi di formazione presso gli Autodesk Authorized Training Center (ATC®), con lezioni pratiche condotte da istruttori per imparare ad ottenere il massimo dai prodotti Autodesk. Per maggiori informazioni, contattare atc.program@autodesk.com o cercare l'ATC più vicino a voi su www.autodesk.it/atc.

Condivisione

È possibile effettuare il download GRATUITO* di Autodesk® Design Review 2008 e rendere così più rapida la progettazione accelerando la revisione dei progetti con strumenti digitali intuitivi di revisione, annotazione e misura per progetti 2D e 3D. L'integrazione con i software basati su AutoCAD® 2008 permette la distribuzione praticamente istantanea e l'integrazione tempestiva delle revisioni ai progetti. Per saperne di più, visitare www.autodesk.it/designreview.

Autodesk Subscription

Con Autodesk Subscription è possibile assicurarsi un vantaggio competitivo tenendo aggiornati in modo semplice e conveniente i propri strumenti di progettazione. Gli abbonati al programma Autodesk Subscription hanno a disposizione le ultime versioni dei software Autodesk, aggiornamenti dei prodotti, supporto web e corsi di formazione personalizzati. Per saperne di più, visitare www.autodesk.it/subscription.

Ulteriori ragguagli o informazioni per l'acquisto

Per acquistare AutoCAD Map 3D 2008, contattare un Rivenditore autorizzato Autodesk.

Per trovare il rivenditore più vicino, visitare il sito

www.autodesk.it/partner.

*Questo prodotto è soggetto ai termini e condizioni del contratto di licenza per l'utente finale che accompagna il download di questo software.

Autodesk, AutoCAD, ATC, Autodesk MapGuide, DWG e Topobase sono marchi registrati o marchi di Autodesk, Inc., negli Stati Uniti e/o in altri paesi. Tutti gli altri nomi di marche, nomi di prodotti o marchi registrati appartengono ai rispettivi proprietari. Autodesk si riserva il diritto di modificare le offerte e le specifiche dei prodotti in qualunque momento e senza preavviso e non si ritiene responsabile per eventuali errori grafici o tipografici presenti in questo documento. © 2007 Autodesk, Inc. Tutti i diritti riservati. 00000000000117552

Autodesk SpA
Strada 4, Palazzo A5
20090 Milanofiori
Assago – Milano



Per maggiori informazioni sui vantaggi legati all'utilizzo del software Autodesk originale visita il sito

www.autodesk.it/softwareoriginale

oppure scrivi a

softwareoriginale@autodesk.com

Autodesk®

La chiave di accesso ai dati Geospaziali

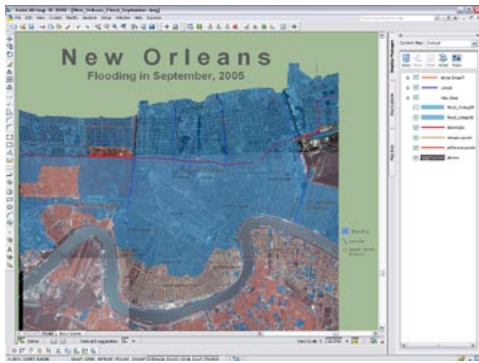
AutoCAD[®]

Map 3D 2008

Autodesk[®]

Produttività senza precedenti

La tecnologia di accesso dati FDO permette alle applicazioni Autodesk Geospatial, come AutoCAD Map 3D, Autodesk MapGuide e Autodesk® Topobase™ 2008, di condividere senza problemi informazioni spaziali e con il minimo sforzo.



AutoCAD Map 3D

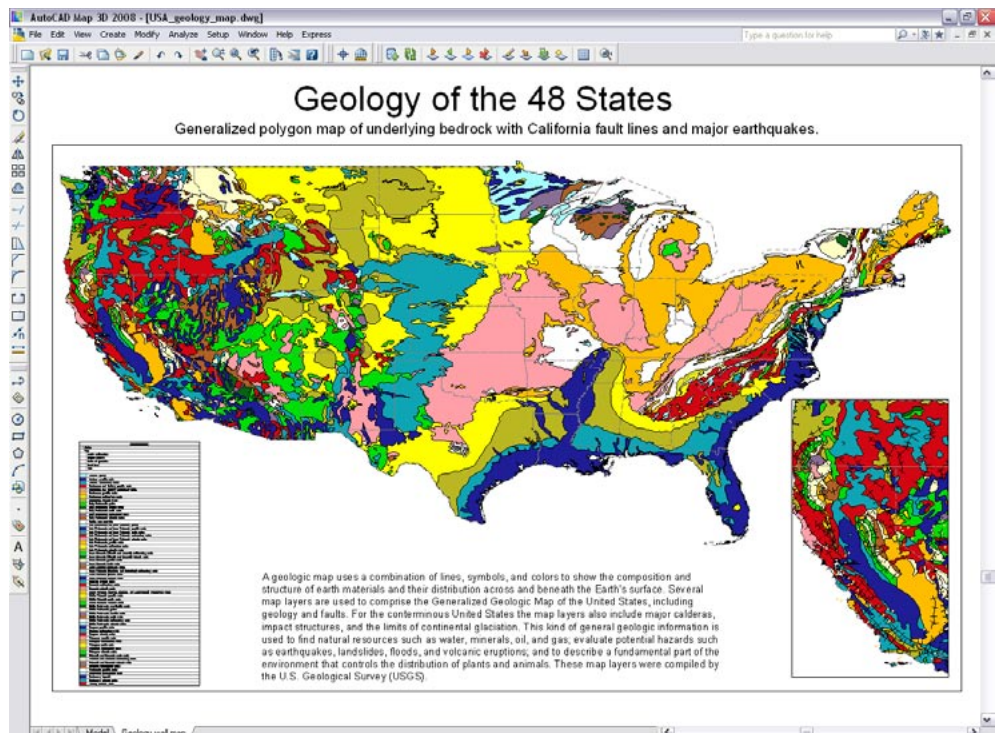
In quanto piattaforma GIS di riferimento per la creazione e la gestione di dati spaziali, AutoCAD Map 3D collega i sistemi CAD (Computer-Aided Design) e GIS (Geographic Information System) fornendo l'accesso diretto ai dati (indipendentemente dal modo in cui sono memorizzati) e consentendo l'uso di funzionalità di AutoCAD® 2008 per la gestione di un'ampia gamma di informazioni geospaziali. Grazie alla tecnologia Open Source di accesso dati FDO, Map 3D può accedere ai dati spaziali memorizzati in database relazionali, file e servizi Web, semplificando la gestione di ampi set di dati geospaziali e ottimizzando al tempo stesso l'intero flusso di lavoro. Con l'integrazione totale con la tecnologia Autodesk MapGuide®, AutoCAD Map 3D rappresenta lo strumento più rapido per pubblicare dati su Web o sull'intranet.

Lavorare con Autodesk Geospatial

AutoCAD Map 3D, la soluzione desktop che è il cuore della piattaforma Autodesk Geospatial, permette agli utenti di creare e modificare dati spaziali. Questo software mette in comunicazione i diversi utenti all'interno di una organizzazione poiché si fonda su una piattaforma applicativa nota agli ingegneri e agli utenti CAD, ma allo stesso tempo fornisce le funzionalità necessarie ai professionisti del GIS e della pianificazione. Infatti oltre a tutti i potenti strumenti di AutoCAD, Map 3D è dotato delle funzionalità di gestione di dati geospaziali, essenziali sia per la progettazione che per l'analisi GIS, ovvero di funzioni di correzione dei dati, di gestione di sistemi di coordinate, di creazione di cartografia tematica e funzioni di collegamento e gestione di database.

AutoCAD Map 3D offre

- Accesso nativo a formati CAD, GIS e dati raster
- Strumenti AutoCAD per la modifica di precisione di dati GIS
- Strumenti efficaci, flessibili ed aperti di gestione dei dati
- Strumenti GIS per la creazione e la presentazione di mappe
- Pubblicazione su Web tramite Autodesk MapGuide® Enterprise 2008 e MapGuide Open Source di dati ed elaborazioni



Condivisione totale dei dati

AutoCAD® Map 3D 2008 permette agli ingegneri e ai professionisti di accedere a dati precedentemente riservati agli utenti GIS. AutoCAD Map 3D, la soluzione desktop che è il cuore della piattaforma Autodesk Geospatial, offre agli utenti i migliori strumenti CAD disponibili per modificare in maniera nativa i propri dati geospaziali.

Accesso nativo a formati CAD, GIS e dati raster

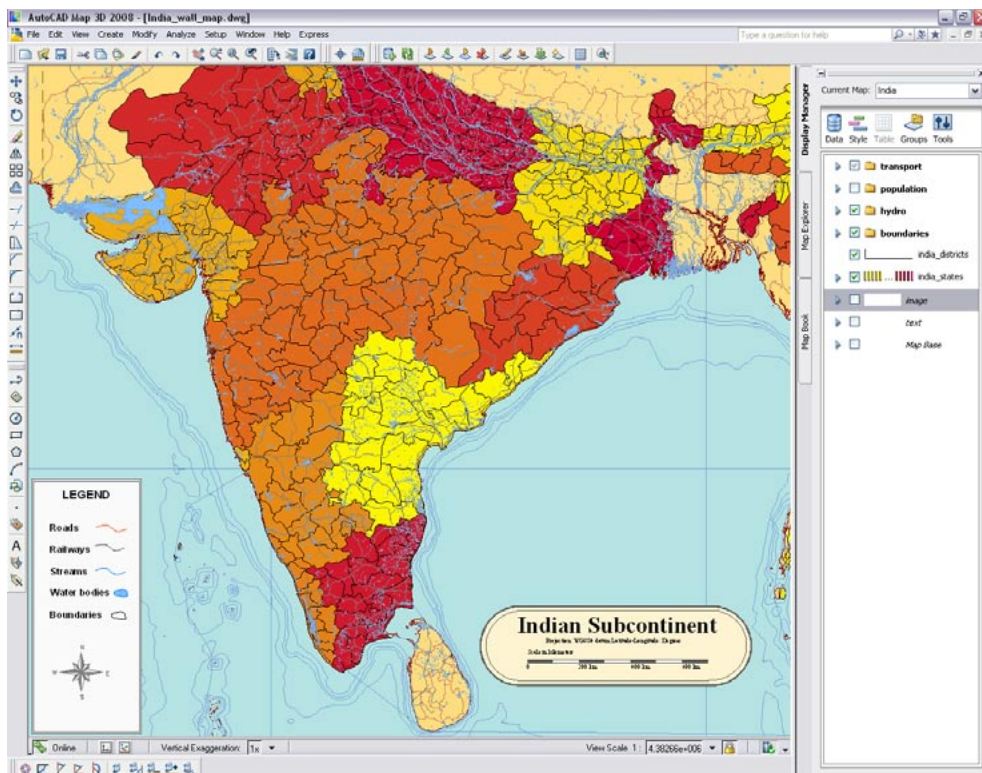
È possibile rendere disponibili i dati spaziali ovunque all'interno dell'organizzazione, con accesso in lettura e scrittura diretto e simultaneo alla maggior parte dei database relazionali utilizzati dai professionisti del GIS. La tecnologia di accesso dati FDO permette agli utenti di AutoCAD Map 3D di accedere in modo diretto e nativo a database spaziali come ESRI® ArcSDE® e Oracle®, oppure utilizzare Microsoft® SQL Server™ e MySQL® per memorizzare dati spaziali senza dover impiegare costosi middleware. Inoltre, Map 3D permette agli utenti di accedere direttamente ai file ESRI SHP e modificarli, accedere a immagini raster e collegarsi a servizi Web come Web Map Service (WMS) e Web Feature Service (WFS) per sfruttare fonti di dati disponibili pubblicamente. L'accesso diretto non richiede la riconversione dei dati, il che assicura la loro precisione ed evita inutili duplicazioni.

Strumenti AutoCAD per la modifica di precisione di dati GIS

Gli strumenti AutoCAD in Map 3D permettono agli utenti di modificare in modo diretto i dati spaziali accessibili tramite la tecnologia FDO. Map 3D facilita poi l'integrazione dei dati acquisiti nei sistemi per la produzione di cartografia e nei GIS con strumenti di modifica di precisione e strumenti di correzione di disegni che permettono agli utenti di automatizzare la correzione (spesso onerosa in termini di tempo) dei più comuni errori riscontrabili nei dati spaziali acquisiti, come oggetti duplicati oppure con errori alle intersezioni, disconnessi e altro.

Strumenti efficaci, flessibili ed aperti di gestione dei dati

Gli strumenti di gestione dei dati di AutoCAD Map 3D permettono agli utenti di gestire in modo semplice ed efficiente dati spaziali in qualunque formato. Questi strumenti intuitivi rendono semplice la gestione degli accessi, la definizione di schemi e lo spostamento di dati tra diversi archivi. Map 3D funziona come un centro di controllo per la gestione di grandi quantità di dati spaziali, rendendo disponibili le informazioni spaziali esistenti e ottimizzando i processi.



Strumenti GIS per la creazione e la presentazione di mappe

Gli strumenti cartografici di AutoCAD Map 3D consentono agli ingegneri di creare carte che in passato necessitavano di altri software specifici. È possibile creare in modo semplice molteplici rappresentazioni grafiche dei dati per mettere in evidenza determinate caratteristiche e informazioni. Ad esempio, si può creare una carta tematica che mostri le differenze dei valori dei terreni in base alle informazioni associate alle particelle catastali. È possibile quindi salvare e riutilizzare gli stili così ottenuti in qualunque progetto, in qualunque momento. Con AutoCAD Map 3D è possibile realizzare carte e presentazioni cartografiche anche molto complesse.

Pubblicazione Web con la tecnologia di MapGuide

Grazie all'integrazione completa con Autodesk MapGuide Enterprise e MapGuide Open Source, Map 3D è lo strumento più rapido per pubblicare dati su web o in intranet. Gli utenti possono accedere alle informazioni memorizzate in vari formati (DWG, SDE, SHP, Oracle), creare mappe con Map 3D, quindi pubblicarle con pochi clic, rendendole immediatamente disponibili on-line agli utenti Web tramite Autodesk MapGuide Enterprise.